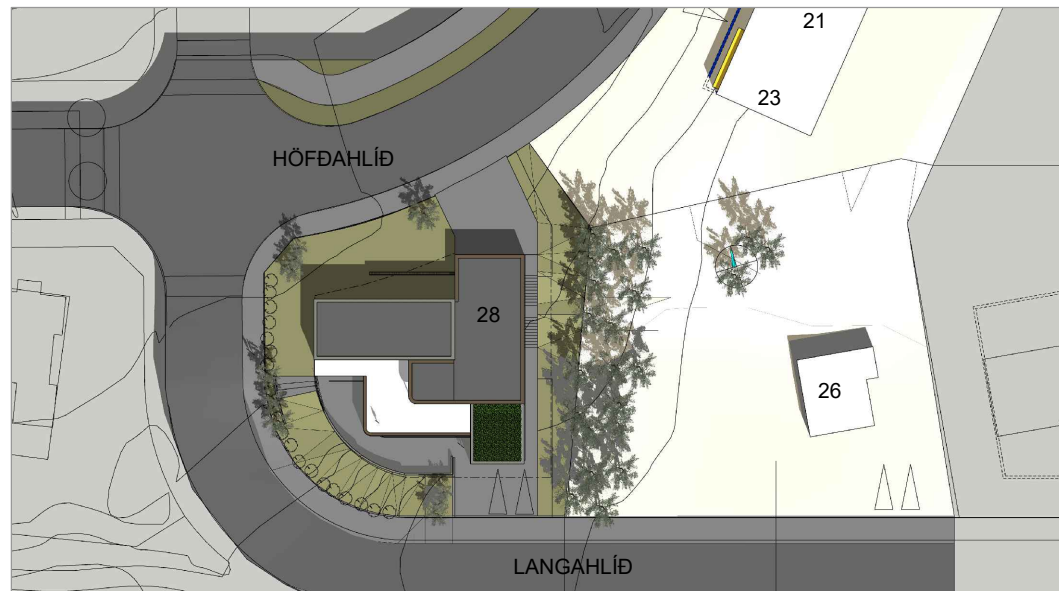
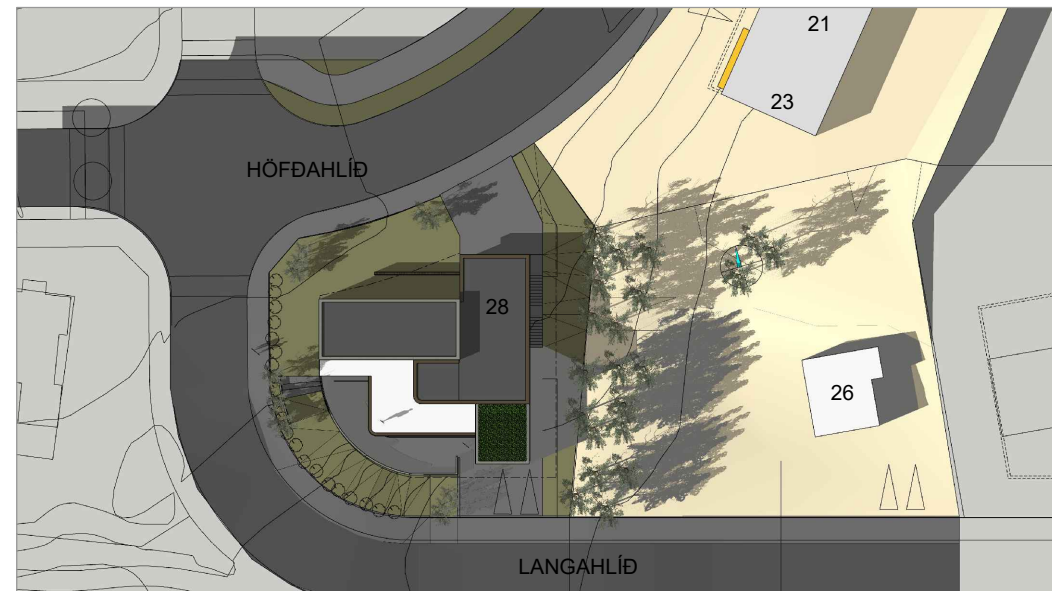


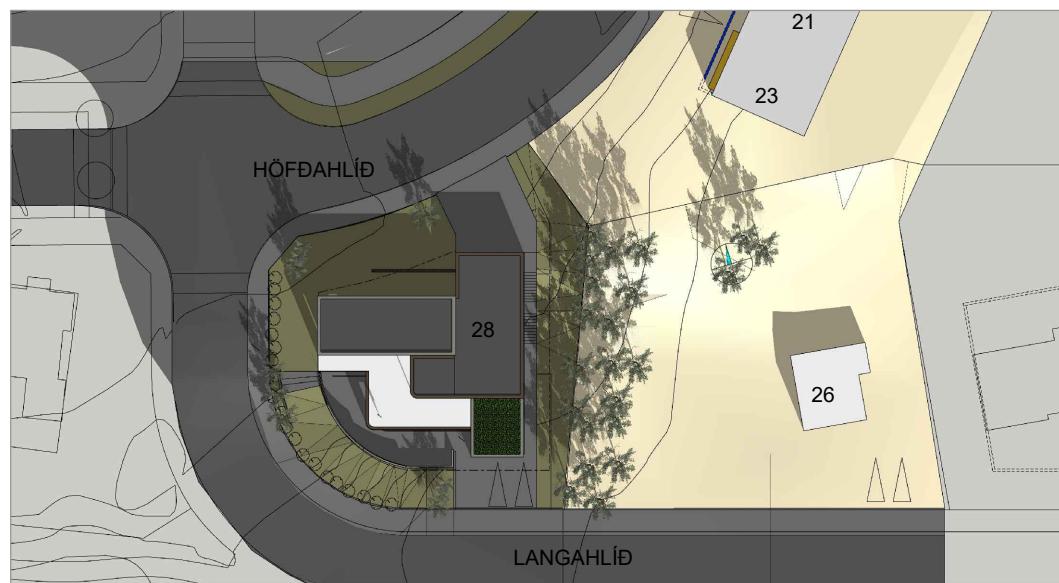
20 JÚNÍ KL 12:00



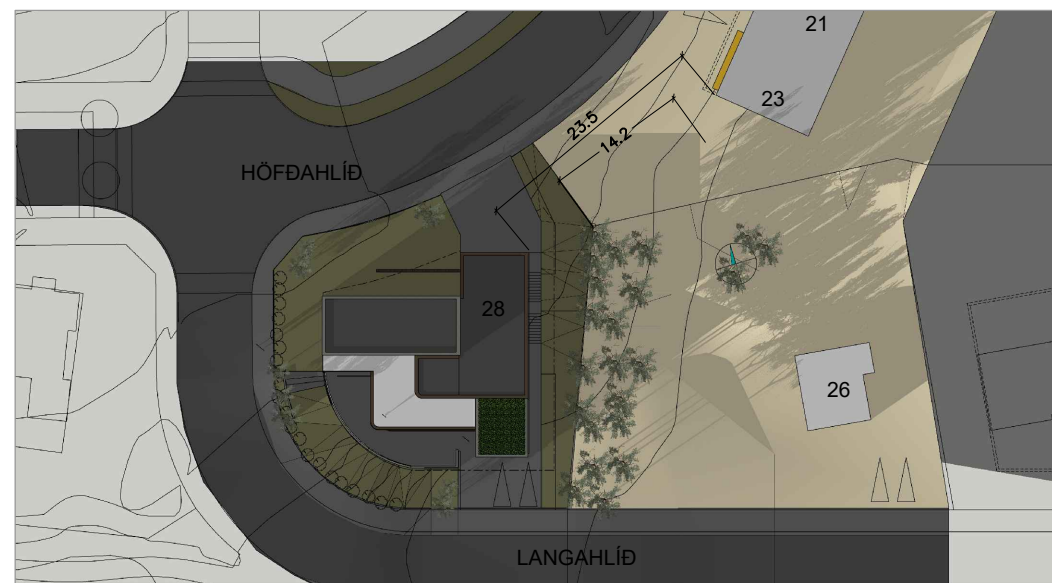
20 JÚNÍ KL 17:00



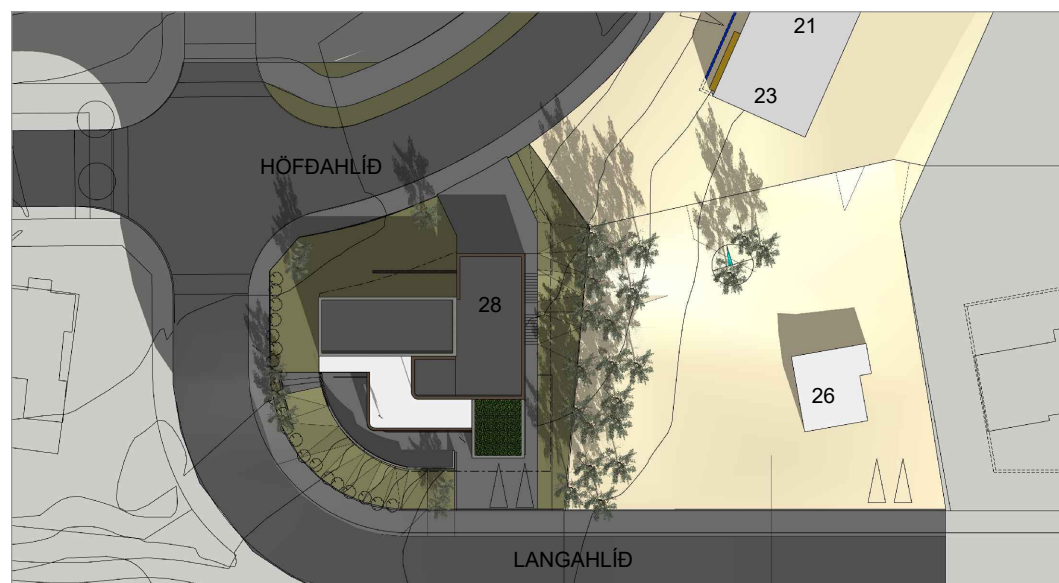
20 MARS KL 12:00



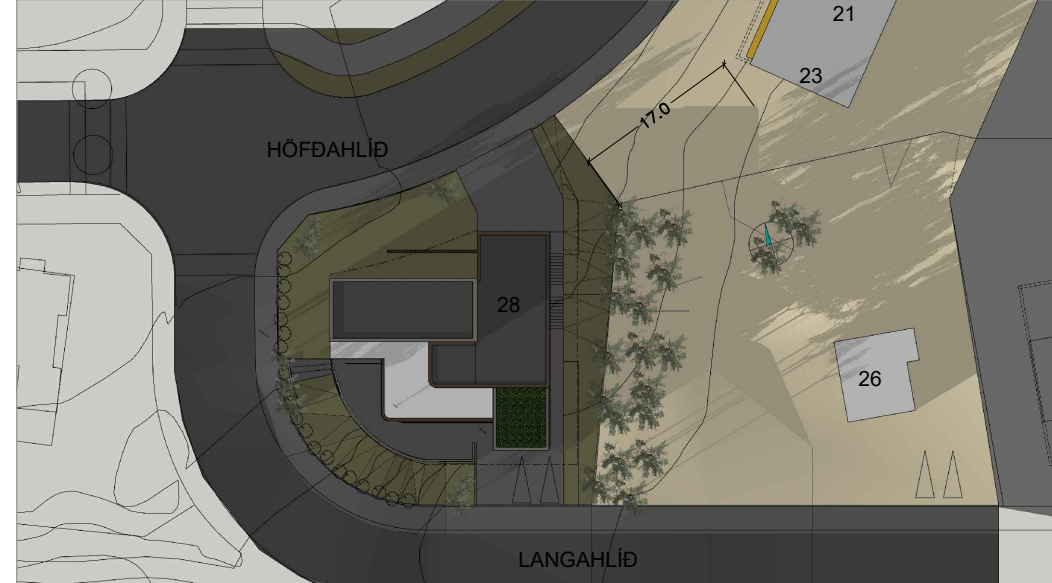
20 MARS KL 17:00



20 SEPTEMBER KL 12:00



20 SEPTEMBER KL 17:00



Eins og sjá má er staðsetning og hæðarsetning nýs húss að Lönguhlíð 28 þannig að hægt er að áætla eftirfarandi niðurstöður skuggavarpis.

- kl 17:00 á jafndægum að vori nær skugginn frá húsinu u.þ.b 14.2m til norð-austurs.
- kl 17:00 á jafndægum að hausti nær skugginn frá húsinu u.þ.b 17.0m til norð-austurs.
- fjarlægð milli húshorna lönguhlíðar 28 og höfðahlíðar 23 er áætlaður um 23.5m.

Af þessu má áætla að á jafndægum nái skuggavarp frá nýju húsi ekki nær húsvegg Höfðahlíðar 23 en svo að þar verði enn um 7.0m af sólarvæði þar sem minnst er, enda snýr húsið að Höfðahlíð 23 með öðru hætti við sólu og sólarvæði stækkar því hratt til suðurs.

Það er einnig ljóst þegar núverandi aðstæður gróðurfars eru skoðaðar að það skuggavarp inn á lóðina að Höfðahlíð 19-21-23 er mest frá mjög þéttu og hávöxnu trjábelti sem liggur á lóðarmörkum Lönguhlíðar 26 og 28. Lóðarhafi að Lönguhlíð 28 mun á byggingartíma grisja þann hluta þessa trjábeltis sem liggur innan hans lóðar sem mun að einhverju leyti léttla á skuggavarpni en eftir stendur megin massi trjágróðurs á lóðinni að Lönguhlíð 26.

LANGAHLÍÐ 28, AKUREYRI
FRUMDRÖG
TILLÖGUTEIKNING #2
SKUGGAVARPSMYNDIR

VERK:
KVARBÍ:
DAGS: 26.04.22
TEIKN: IFG
SKRÁ:



KOLLGÁTA
Kaupvangsstræti 29, 600 Akureyri
Sími/Fax: 464 7880 - 464 7889
Netfang: kollgata@kollgata.is